





# Plan de piégeage 2025

S'intégrer au plan de lutte national par l'organisation d'un piégeage sélectif par les communes :

- 1) Mesurer l'infestation par comptage de nids de décembre à Janvier,
- 2) Piéger au printemps un maximum de fondatrices de février à mai,
- 3) Détruire les nids primaires (10cm) de juin à juillet, 
- 4) Détruire les nids secondaire (1m) visibles de août à octobre, 
- 5) Mesurer et communiquer sur l'efficacité du piégeage de septembre à décembre.

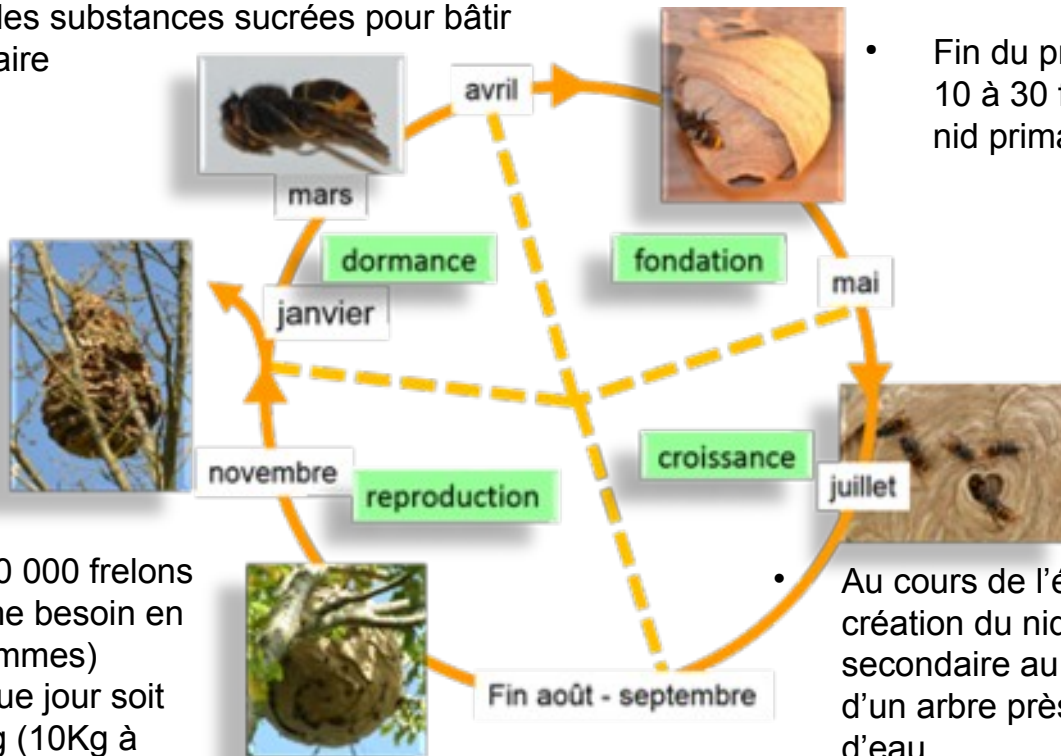




# Cycle du Frelon Asiatique (*Vespa Velutina*)

- Printemps : chaque reine fondatrice recherche des substances sucrées pour bâtir un nid primaire

- Fin du printemps : 10 à 30 frelons par nid primaire



- Au cours de l'été : création du nid secondaire au sommet d'un arbre près d'un point d'eau

Fin de l'automne avant les gelées : 200 à 300 reines fécondées par nid recherchent des glucides et sucres avant d'hiberner (10 % à 30 % de survie)

- Fin de l'été : 2 000 à 10 000 frelons par nids ayant un énorme besoin en protéine (200 à 500 grammes) d'insectes par nid chaque jour soit plusieurs dizaines de Kg (10Kg à 50Kg) sur une saison



# Piégeage de printemps

## Bonnes Pratiques : Quand ?

Entre début février et fin 31 mai (Température > 12°) :

- Piégeage des reines fondatrices, pour éviter la construction de nids secondaires
- Débuter et arrêter le piégeage selon le climat et les températures (minimum 12 degrés)

### PÉRIODE POUR PÉGER : 2 MOIS AU PRINTEMPS





# Piégeage de printemps

## Bonnes Pratiques : Quel Appât?

L'appât doit attirer des frelons, qui vont ensuite eux-mêmes attirer d'autres frelons, grâce aux phéromones qu'ils produisent. Il ne faut donc pas vider le piège, tant qu'il y a des frelons vivants dedans.

Un appât sucré et alcoolisé pendant le piégeage de printemps :

Recette 1 : Mélanger : 1/3 bière, 1/3 sirop de cassis ou grenadine, 1/3 vin rouge.

- La bière, pour la fermentation qui favorise la dispersion de l'odeur du sucre;
- Le sirop, pour le sucre nécessaire à la nourriture du frelon asiatique;
- Le vin rouge, répulsif pour les abeilles.

Recette 2 :

- Dans 1L d'eau, mélangez 500g de sucre et 15g de levure de boulanger.
- Laissez fermenter 3 à 4 jours, sans fermer le récipient.
- Ajouter 250ml de vin blanc au moment de l'emploi,





# Piégeage de printemps

Bonnes Pratiques : 7 règles pour installer et gérer son pièges

- 1) **Au soleil**, avec des pièges nasses possédant des entrées et sorties sélectives;
- 2) **À côté d'une source de nourriture** (fleurs printanières, arbres et arbustes mellifères en fleur...) ou d'une source d'eau ou d'un rucher.

3) Le piège est placé à **au moins 20 cm du sol**.

4) Légère inclinaison vers l'avant pour **éviter la pluie**;



5) Placement de l'appât à l'intérieur du piège et **renouvellement tous les 8-10 jours**;

6) Si vous devez vider le piège : le placer de préférence 1 heure au congélateur ou noyer le piège dans l'eau (**remettre quelques frelons intacts dans le piège**);



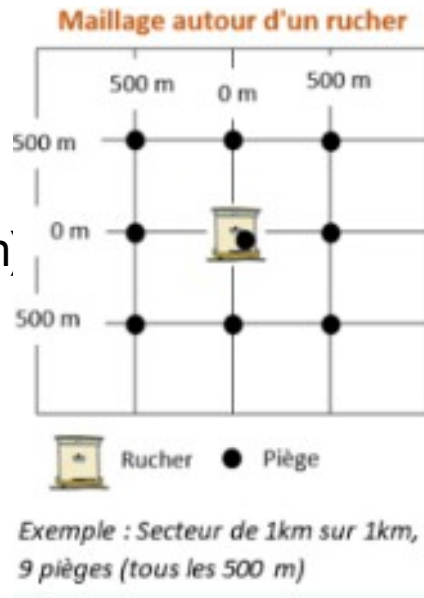


# Piégeage de printemps

## Bonnes Pratiques : Emplacement des pièges

Les zones à privilégier :

- 1) Ruchers impactés la saison précédente,
- 2) Forte densités de nids la saison précédente (détruits ou non)
- 3) Lieux particuliers (vergers, le long de cours d'eau, ...)
- 4) Densités de pièges : 300 à 500 m entre les pièges
  - 2 km<sup>2</sup> : 15 à 25 pièges selon l'espacement,
  - 1 km<sup>2</sup> : 9 Pièges.





# Piégeage de printemps

Suivi et évaluation des captures de votre piège numéroté

Mise à disposition d'un fichier partagé dont l'adresse vous sera envoyé par mail :

- 1) Allez sur la ligne du numéro de votre piège (en cas de problème écrivez à [pechabeilles@gmail.com](mailto:pechabeilles@gmail.com)),
- 2) Saisissez le nombre de captures Frelon Asiatique ou Européen par semaine.

Zone de saisie											
Fond vert ou blanc											
Date		16-févr.-2024		23-févr.-2024		1-mars-2024		8-mars-2024			
Numero de semaine		7		8		9		10			
Numéro Site	Total des captures Frelon Asiatique de la période	Total des captures Frelon Europe de la période	Nombre de captures Frelon Asiatique de la semaine	Nombre de captures Frelon Europe de la semaine	Nb.FA	Nb. FE	Nb. FA	Nb. FE	Nb. FA	Nb. FE	
	Exemple n°0	6	2	1	2	3		1		1	
1	0	0									
3	0	0									
2	0	0									
3	0	0									
4	0	0									
5	0	0									





# Destruction des nids (juillet à novembre)

## Nids primaires :

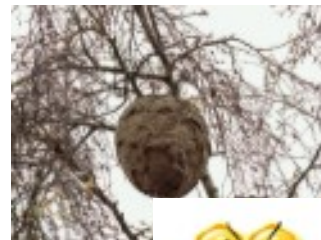
- A proximité des anciens nids on constate l'installation de plusieurs nids primaires l'année suivante.
- Ces nids (4 à 10 cm) comportent moins de 10 frelons.
- Ils sont dans un garage, sous un bord de toit, dans une cabane à outils et généralement à 2 ou 3 m de haut.

Quelques exemples de petits nids primaires:



## Nids secondaires :

- Nids volumineux au sommet des arbres ou parfois dans des haies,
- Faire appel à un désinsectiseur professionnel via la mairie



## Déclarez les nids sur:

- <https://lefrelon.com/signalement-frelons-asiatiques>
- ou Fredon.fr
- ou l'application INRAE AGIIR

